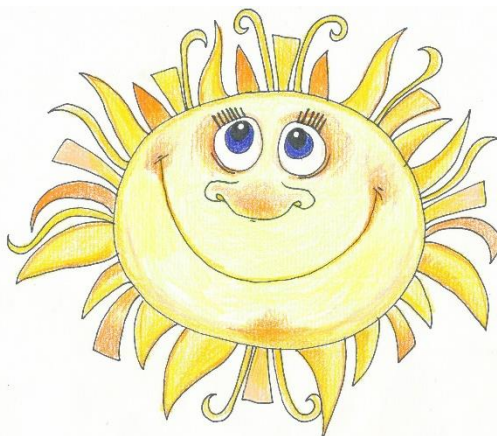


## ZÁPIS DĚTÍ DO MŠ VRCHOSLAVICE PRO ŠKOLNÍ ROK 2021/2022

Vážení rodiče, milé děti, zápis do naší školky se uskuteční od 3.5. do 23.5.2021 bez osobní přítomnosti zákonných zástupců a dětí ve školce.



### Jak postupovat při zápisu do MŠ?

„Přihlášku dítěte k zápisu do MŠ“ a „Žádost o přijetí dítěte k předškolnímu vzdělávání“:

1. si můžete vyzvednout osobně v MŠ po předchozí telefonické domluvě **od 3.5. do 14.5.2021** na telefonním čísle **582 386 082**.
2. najdete také na **webových stránkách** [www.zsvrchoslavice.cz](http://www.zsvrchoslavice.cz) ke stažení v sekci Mateřská škola v podsekcí Zápis do MŠ.

### Zvolte si pro Vás nejvhodnější způsob doručení přihlášky. 😊

Vyplněnou „Přihlášku dítěte k zápisu / Žádost o přijetí a potvrzení od lékaře“ můžete doručit do mateřské školy v termínu **od 3.5. 2021 a nejpozději do 23.5.2021**:

- osobně do mateřské školy (Vrchoslavice 132) po předchozí telefonické domluvě s vedoucí učitelkou paní Pospíšilovou (tel. číslo **582 386 082**);
- vložení do poštovní schránky ZŠ nebo MŠ;
- poštou na adresu ZŠ a MŠ Vrchoslavice, Vrchoslavice 1, 798 27 Němčice nad Hanou;
- datovou schránkou (srjvt46);
- email s elektronickým podpisem na adresu [msvrchoslavice@seznam.cz](mailto:msvrchoslavice@seznam.cz).

**Seznam přijatých dětí bude zveřejněn pod kódy na webu školy [www.zsvrchoslavice.cz](http://www.zsvrchoslavice.cz) a bude Vám zaslán i na Vámi vyplněný e-mail nejpozději do 31. 5. 2021.**

Pokud by byl počet přihlášených dětí vyšší, než nám dovoluje stanovená kapacita školy, budeme se řídit při přijímání dětí k předškolnímu vzdělávání **KRITÉRII PRO PŘIJETÍ DĚTÍ k předškolnímu vzdělávání v MATEŘSKÉ ŠKOLE, která najdete na [www.zsvrchoslavice.cz](http://www.zsvrchoslavice.cz) v sekci Mateřská škola v podsekcí Zápis do MŠ.**

Těšíme se na všechny budoucí děti naší mateřské školy.

Mgr. Petra Klusalová, ředitelka školy

Blanka Pospíšilová, vedoucí učitelka MŠ